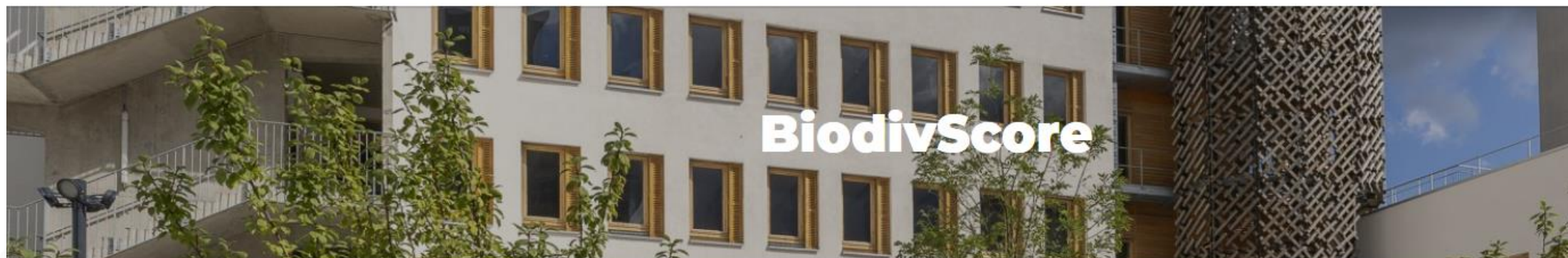




 **PARIS** | BiodivScore



Un outil pour renforcer la place de la biodiversité dans les projets parisiens



 **PARIS**

**Division de la Biodiversité - Animal en ville
Agence d'Écologie Urbaine /Direction des Espaces Verts et de l'Environnement**

Éléments de contexte



Aux origines du projet, un constat

À Paris, l'écrasante majorité des projets ne sont pas soumis à évaluation environnementale



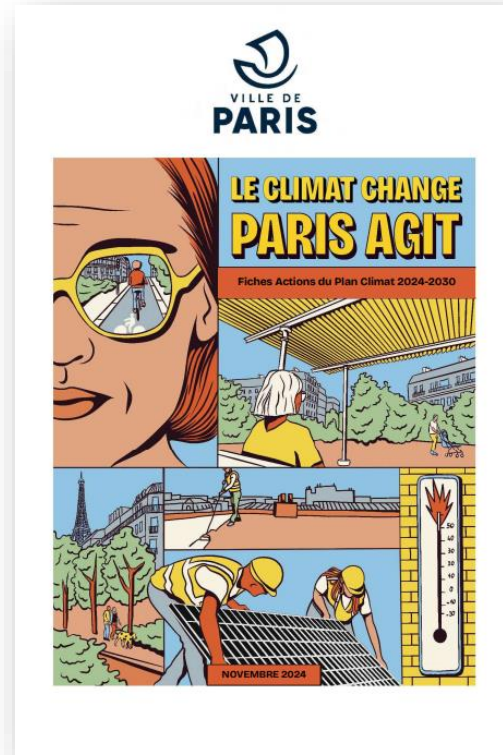
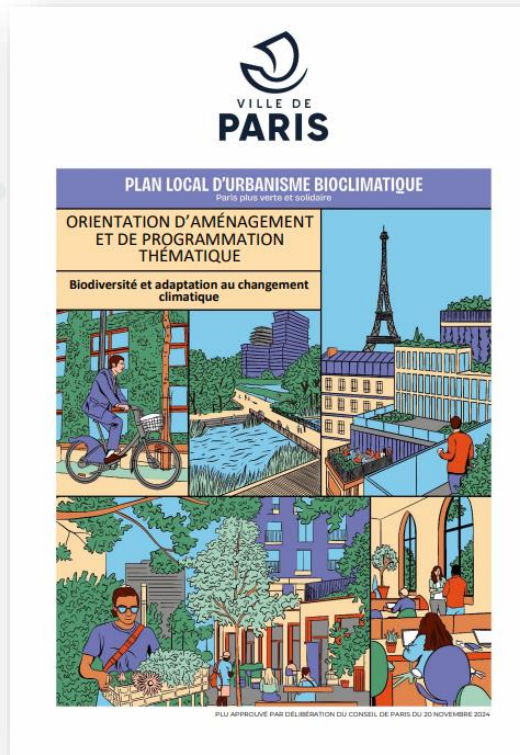
© Jacques Leroy / Ville de Paris



© Christophe Belin / Ville de Paris

La planification d'une ville-jardin

Le BiodivScore, un outil inscrit dans des documents cadres de la Ville



Cible 2030 : 100 % des projets municipaux et des bailleurs sociaux éligibles utilisent le BiodivScore



Méthodologie et contenu

Un outil d'aide à la conception

- Pensé pour être **pédagogique**
- Vise à favoriser l'**amélioration continue** des pratiques
- Est conçu pour une application par des **non-spécialistes** (écologues ou naturalistes)
- **Spécifique** au milieu urbain dense parisien



Qu'est-ce que le BiodivScore n'est pas ?

Un diagnostic de biodiversité, un état 0 de la biodiversité

Un rapport d'évaluation des incidences d'un projet sur la biodiversité

Un label ou une certification

Une liste des mesures d'évitement, de réduction et de compensation à adopter

Un outil d'évaluation de la gestion

→ En aucun cas, il se substitue à l'intervention d'un écologue.

Le BiodivScore : un portail dédié, 3 supports associés

Depuis biodivscore.paris.fr, téléchargement en libre-accès :

- Un **référentiel de questions** spécifique à chaque typologie de projet
- Une **Notice d'utilisation** pour aider le répondant à s'emparer du questionnaire
- Un **Guide du projet urbain à biodiversité positive** pour fournir des clés de lecture du BiodivScore

EVALUATION DU POTENTIEL D'ACCUEIL DE LA BIODIVERSITÉ AVANT PROJET	3 points	2 points	1 point	0 point	Non concerné
Combien de strates de végétation (herbacée, arborescente/grimpante, arborée) y a-t-il ? <small>Pour qu'une strate soit comptabilisée, elle doit être significative, c'est-à-dire couvrir au moins 20% de l'espace libre végétalisé.</small> <i>Évaluation herbacée :</i>	3	2	1	0	
Dans les espaces enherbés, y a-t-il des herbes spontanées qui poussent toutes seules ?	Oui				Non ou pas de végétation herbacée
En-dehors des espaces enherbés (allées, long des bâtiments), y a-t-il des plantes spontanées qui poussent toutes seules ? <small>Évaluation et cibles communes herbacées :</small>	Oui, on les laisse	Oui, on les laisse	Oui, on les laisse	Non	
Y a-t-il des plantes grimpantes/ligieuses qui poussent sur le tronc des arbres, sur des murs autres que ceux du bâtiment ou des clôtures ? <small>Les brouettes arborescentes du Ballon sont au contraire OK.</small>	Oui, on les laisse	Oui, on les laisse	Oui, on les laisse	Non	
Combien d'espèces différentes d'arbustes et de plantes grimpantes/ligieuses dénombrez-vous ? <small>Si vous n'avez pas obtenu de points à la question précédente, sélectionnez "Non concerné".</small>	5 et plus	3 ou 4	1 ou 2	0	Ni arbuste ni grimpante
Les espèces régionalisées sont-elles majoritaires ?	Oui	Oui	Oui	Non	Ni arbuste ni grimpante



Public cible

Embarquer un maximum d'acteurs de la ville

Le BiodivScore :

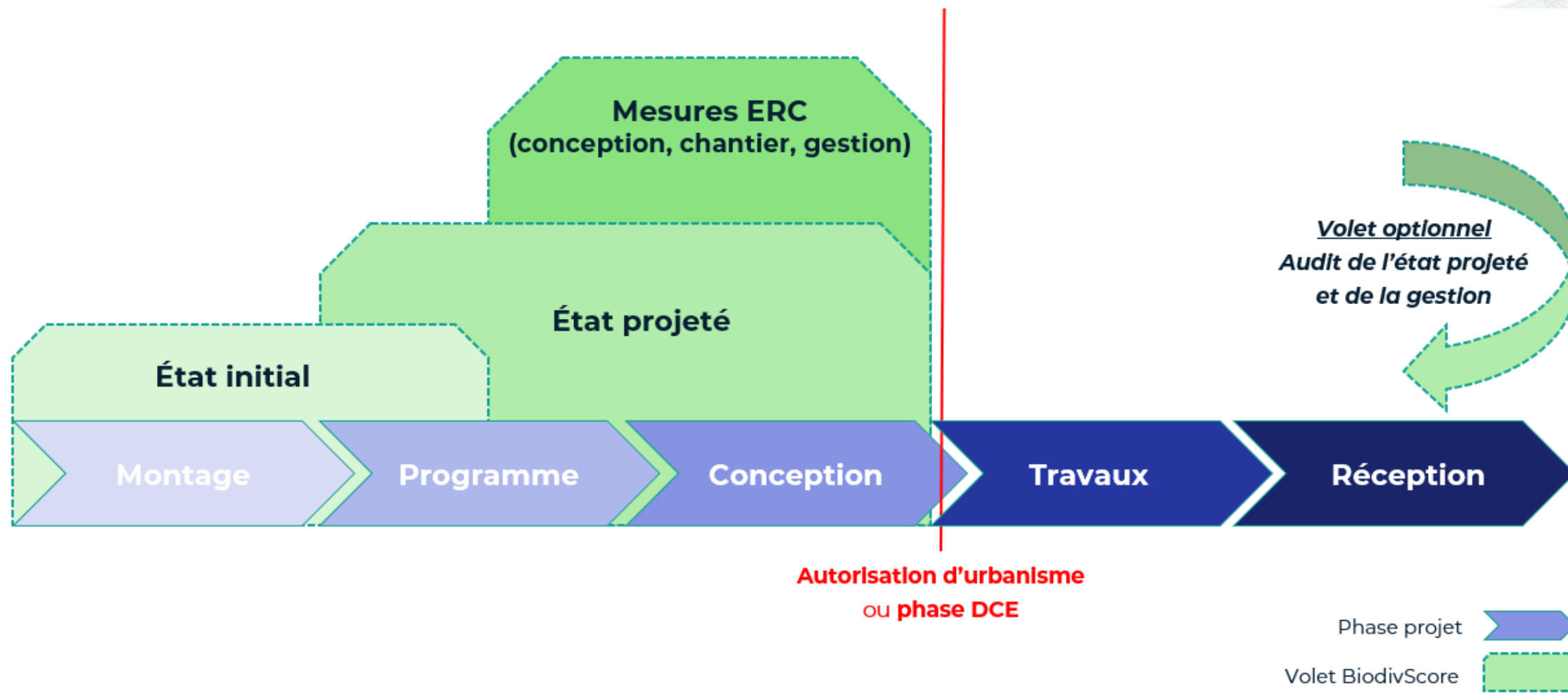
- S'applique aux **projets de la Ville et de ses opérateurs** (bailleurs sociaux et SEM)
- S'adresse aussi aux porteurs de projets **privés**
- Est dimensionné pour être **polyvalent** et s'adapter aux différents critères des projets (Construction/réhabilitation, Végétalisation du bâti, Espace public, Parc & jardin, Agriculture urbaine)

Englober toute la temporalité du projet

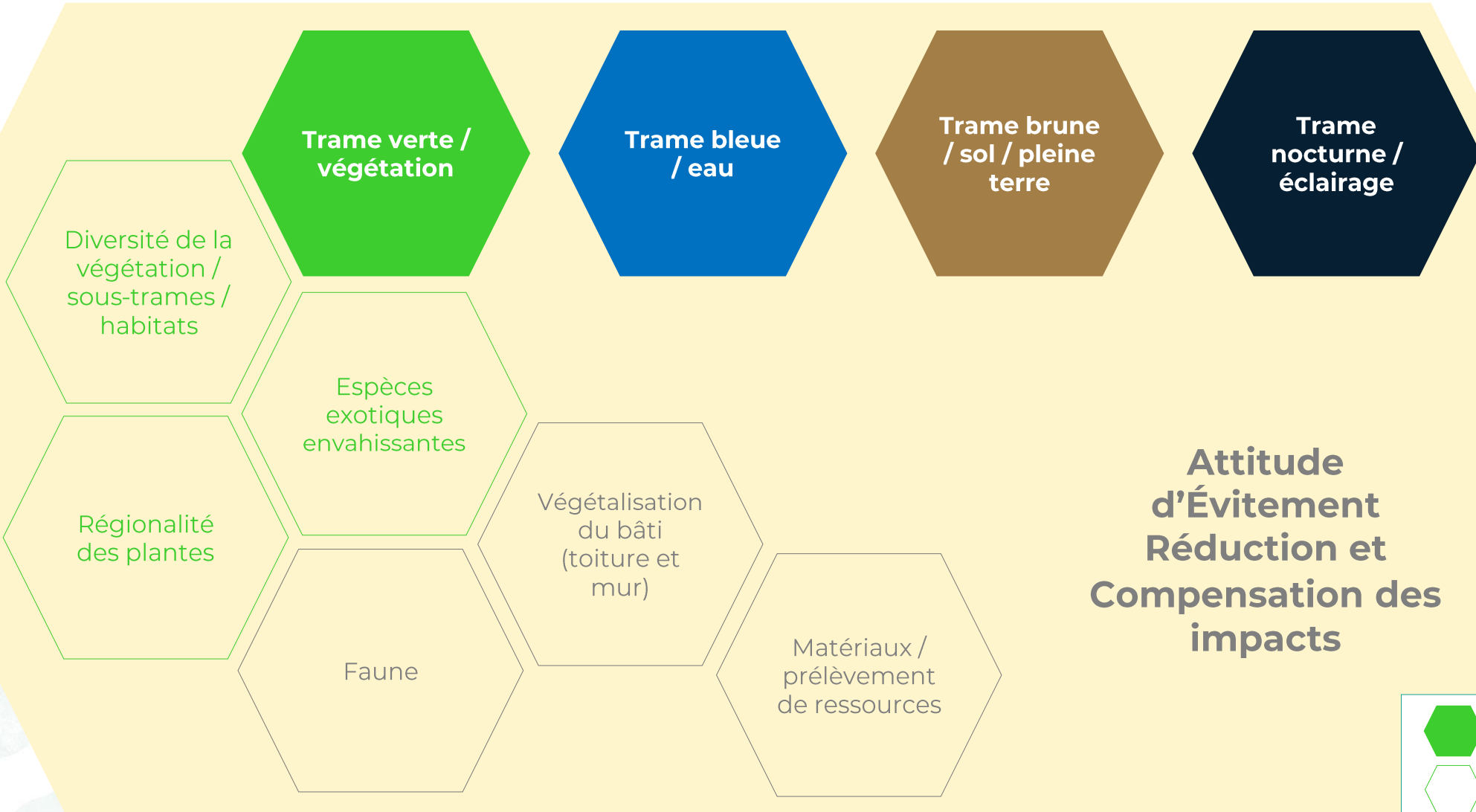
Une **auto-évaluation** en 5 axes :

- Le potentiel d'accueil de la biodiversité **avant projet**
- Le potentiel d'accueil de la biodiversité **après projet**
- La prise en compte de la biodiversité pendant la phase **conception**
- L'évitement et la réduction des **impacts des travaux**
- La **gestion envisagée**

Insertion du BiodivScore dans le projet urbain



Familles de cibles biodiversité évaluées



-  Trames écologiques
-  Espaces libres extérieurs
-  Bâti
-  Performance ERC

Structure du référentiel de questions

Calculateur Excel

Accueil

Prérequis du projet pour être éligible

Liens vers la documentation ressource

Fiche d'identité

Données de contexte :

- géographie
- urbanisme
- écologie
- morphologie

→ Identifier la **sensibilité** du projet au regard de son secteur

Axes d'évaluation

Subdivisés en rubriques elles-mêmes constituées de questions

Résultats

Tableau automatisé

Attribution d'une classe de **A** à **D** :

- par axe d'évaluation
- par rubrique
- au global

Restitution des résultats

% de points obtenus	Classe atteinte
À partir de 75%	Classe A
Entre 50 et 74%	Classe B
Entre 25 et 49%	Classe C
Moins de 25%	Classe D

État initial	Espaces libres	12	37	32%	C
	Éléments bâtis	4	24	17%	D
	Éclairage extérieur	5	5	100%	A
	Faune	4	6	67%	B
	Bonus : présence de ligneux en toiture	0			
	Bonus : double végétalisation du bâti	0			
	Total	25	72	35%	C
État projeté	Espaces libres	39	53	74%	B
	Éléments bâtis	16	30	53%	B
	Éclairage extérieur	2	5	40%	C
	Faune	3	4	75%	A
	Bonus : présence de ligneux en toiture	0			
	Bonus : double végétalisation du bâti	0			
	Total	60	92	65%	B
Bonus/malus	Tendance comparative État initial / État projeté	12,75			
ERC conception	Qualité écologique	18	24	75%	A
	Évitement, réduction et compensation des	23	48	48%	C
	Total	41	72	57%	B
ERC chantier	Préparation du chantier	11	14	79%	A
	Suivi de chantier	9	14	64%	B
	Total	20	28	71%	B
ERC gestion	Ambitions écologiques	4	10	40%	C
	Pratiques envisagées	12	19	63%	B
	Pédagogie	1	5	20%	D
	Total	17	34	50%	B
TOTAL		150,75	226	67%	B



Zoom sur le référentiel Construction/Réhabilitation

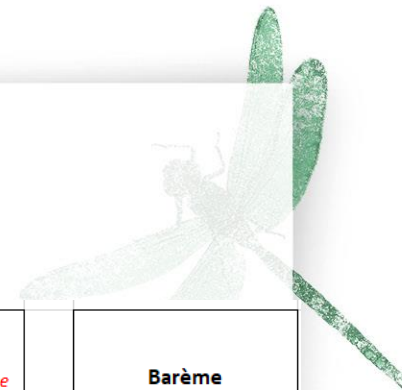
Prérequis : disposer de 200 m² d'espace libre

Démo

Zoom sur le BiodivScore Construction/Réhabilitation

État initial État projeté	Séquence ERC en phase conception	Séquence ERC en phase chantier	Séquence ERC en phase gestion
Espaces libres	Qualité écologique	Préparation	Ambitions écologiques
Éléments bâtis	Évitement, réduction et compensation des impacts	Suivi	Pratiques envisagées
Éclairage extérieur			Pédagogie
Faune			

Zoom sur le BiodivScore Construction/Réhabilitation



ÉVALUATION DU POTENTIEL D'ACCEUIL DE LA BIODIVERSITÉ APRÈS PROJET		3 points	2 points	1 point	0 point	Non concerné	Score du projet <i>Sélectionnez dans la liste déroulante le score obtenu par le projet</i>	Barème	
Espaces libres	Combien de strates de végétation (herbacée, arbustive/grimpante, arborée) y aura-t-il ? <i>Pour qu'une strate soit comptabilisée, elle doit être significative (couvrir environ 20% de l'espace libre végétalisé)</i>	3	2	1	0			3	
	Combien d'espèces composeront la palette végétale (toutes strates confondues) ?	Plus de 50	Entre 25 et 50	Entre 10 et 25	Moins de 10			3	
	Végétation herbacée :								
	Parmi les habitats herbacés suivants, combien seront présents : prairie, friche, pelouse à caractère naturel, herbacées de sous-bois, gazon ?	3 et plus	2	1	Aucun ou il n'y a pas de strate herbacée			3	
	<i>Si vous n'avez pas obtenu de points à la question précédente, sélectionnez "Non concerné" aux 2 questions suivantes :</i> Quel sera l'habitat majoritaire en termes de superficie ?	Prairie / friche / herbacées de sous-bois	Pelouse à caractère naturel	Gazon ou décorations florales		Pas de végétation herbacée		3	
	Quelle sera la part d'espèces régionales ? <i>Faire la somme du nombre d'espèces semées et/ou du nombre de plants plantés</i>	Plus de 50 %	Entre 25 et 50 %		Moins de 25 %	Pas de végétation herbacée	3 2 1 Non concerné	3	
	Arbustes et plantes grimpantes ligneuses :								
	Y aura-t-il des plantes grimpantes ligneuses sur le tronc des arbres, sur des murs (autres que ceux du bâtiment) ou des clôtures ? <i>Les façades végétalisées du bâti ne sont pas comptées ici.</i>	Oui			Non			3	
Combien d'espèces différentes d'arbustes et de plantes grimpantes dénombrera-t-on ?	5 et plus	3 ou 4	1 ou 2	Il n'y a pas d'arbuste ou de grimpante			3		

Extrait du référentiel État initial – État projeté

Rubriques	Questions
Espaces libres	Combien de strates de végétation y a-t-il ?
	Certains arbres, arbustes, plantes grimpantes font-ils des fruits charnus ?
Éléments bâtis	Y a-t-il des ouvertures non bouchées et non grillagées dans certains murs du bâtiment ?
	Si la toiture est végétalisée, quelle est l'épaisseur moyenne du substrat ?
Éclairage extérieur	De quelle couleur est majoritairement la lumière ?
	La végétation et/ou le ciel sont-ils éclairés ?
Faune	Si un inventaire a été réalisé, a-t-on constaté la présence d'animaux (oiseaux, papillons, abeilles/bourdons, libellules, lézards, chauve-souris, hérissons, écureuils, vers de terre ...)
	Des nichoirs, hôtels à insectes, tas de pierre ou tas de bois sont-ils installés ?

Extrait du référentiel Séquence ERC en phase conception

Rubriques	Questions
Qualité écologique	Y a-t-il des objectifs en faveur de la biodiversité dans le programme ?
	Les espèces végétales et/ou animales patrimoniales présentes sur le site ou susceptibles de l'être sont-elles identifiées ?
	Un écologue est-il consulté ?
	Quel est le niveau de reconnaissance du projet dans la démarche Bâtiments Durables Franciliens ?
Évitement, Réduction et Compensation des impacts	Des outils sont-ils mis en place pour rechercher un projet du moindre impact en termes de biodiversité ?
	Des arbres dont les troncs présentent des cavités vont-ils être abattus ?
	La présence de sites de nidification dans le bâti a-t-elle été contrôlée ?
	Quel est le ratio arbres plantés / arbres abattus sur la parcelle impactée ?

Extrait du référentiel Séquence ERC en phase chantier

Rubriques	Questions
Préparation	Des préconisations de la Maîtrise d'Œuvre en faveur de la biodiversité sont-elles intégrées dans les pièces contractuelles avec les entreprises de travaux ?
	L'emplacement des zones d'accès, de circulation et de stationnement des engins de chantier a-t-il été réfléchi de manière à préserver les éléments existants présentant un intérêt écologique ?
	Les interventions travaux sont-elles planifiées en dehors des périodes d'activités sensibles des animaux (nidification, reproduction, hibernation) ?
Suivi	Un référent biodiversité est-il nommé ?
	Existe-t-il des dispositifs de protection de la végétation (balisage ou mise en défens) ?
	Existe-t-il un dispositif de traitement des émissions polluantes ?

Extrait du référentiel Séquence ERC en phase gestion

Rubriques	Questions
Ambitions écologiques	L'obtention d'un label de gestion écologique est-elle visée ?
	Un référent biodiversité a-t-il été identifié pour réaliser des suivis biodiversité dans le temps ?
Pratiques envisagées	La taille, l'élagage et l'abattage des arbres et arbustes seront-ils programmés en dehors des périodes d'activités sensibles des espèces ?
	Les rémanents de gestion sont-ils valorisés sur site ?
	Une stratégie de régulation des espèces exotiques envahissantes est-elle mise en place ?
Pédagogie	Une formation/ sensibilisation sur le mode de gestion écologique est-elle mise en place auprès des personnes en charge de l'entretien ?
	Une communication sur l'entretien du site sera-t-elle faite auprès des usagers ?

Exemple de restitution : tendre vers l'amélioration continue

Collège Elsa Triolet



Google Earth

État initial				
Rubriques	Score projet	Barème	Note	Classe
Espaces libres	15	36	42%	C
Éléments bâtis	2	10	20%	D
Éclairage extérieur	3	3	100%	A
Faune	3	6	50%	B
Total	23	55	44%	C

Exemple de restitution : tendre vers l'amélioration continue

Crèche Glacière



État initial				
Rubriques	Score projet	Barème	Note	Classe
Espaces libres	26	36	72%	B
Éléments bâtis	2	10	20%	D
Éclairage extérieur	2,2	5	44%	D
Faune	4	6	67%	B
Total	34,2	57	60%	B



Les outils d'accompagnement



Notice d'utilisation du BiodivScore

10 questions pratiques pour prendre en main le référentiel

Concrètement, qu'est-ce-que le BiodivScore ?

Quel référentiel dois-je utiliser et où le trouver ?

Quand et dans quel ordre remplir le référentiel ?

Comment renseigner les données de mon projet dans le référentiel ?

Je ne comprends pas une question, où trouver de l'information complémentaire ?

Pourquoi certaines lignes sont remplies en jaune ?

Pourquoi certaines cellules sont encadrées en rouge ?

Comment est calculé le bonus/malus dans l'onglet Résultats ?

Comment sont calculés les résultats ?

J'ai fini de remplir le calculateur, et maintenant ?



Le Guide du projet urbain à biodiversité positive

Clés de lecture du BiodivScore

Deux finalités :

- **Bonnes pratiques** pour tendre vers un projet du moindre impact sur la biodiversité ;
- **Explication détaillée** des notions évaluées par le BiodivScore.

5 grands principes

100 notions évaluées

23 Clés de lecture

SOMMAIRE

INTRODUCTION

Précis sur le BiodivScore
Tableau des fiches-outils

REPLACER LE SITE DANS SON ENVIRONNEMENT PROCHE

Déterminer la sensibilité du site
Penser et reconnecter le projet avec ce qui l'entoure

OPTIMISER LE POTENTIEL D'ACCUEIL DE LA BIODIVERSITÉ

Connaître et expertiser l'existant
Favoriser la présence d'une biodiversité riche dans les espaces libres
Accueillir la biodiversité sur le bâti

CONCEVOIR LE PROJET DE MANIÈRE À TENDRE VERS LE MOINDRE IMPACT

Faire de la biodiversité une donnée initiale du projet
Orienter le projet en fonction des atouts écologiques repérés
Limiter les pressions exercées sur la biodiversité

ÉVITER ET RÉDUIRE LES IMPACTS DES TRAVAUX

Préparer le chantier
Encadrer les travaux par des mesures au cours et à l'issue du chantier

PRÉVOIR UNE GESTION FAVORABLE À LA BIODIVERSITÉ

Fixer des ambitions écologiques
Anticiper les pratiques de gestion

GLOSSAIRE

INDEX DES NOTIONS ÉVALUÉES





Retour d'application du bailleur social Elogie-Siemp

Réhabilitation d'un immeuble 1900 avec requalification des cours



Opération du boulevard Charonne
125-127 Boulevard de Charonne, Paris 11^e

Réhabilitation d'un immeuble 1900 avec requalification des cours



		Score projet	Barème	Note	Classe
État initial	Espaces libres	14	36	39%	C
	Éléments bâtis	2	10	20%	D
	Éclairage extérieur	2,6	5	52%	B
	Faune	2	6	33%	C
	Bonus : présence de ligneux en toiture	0			
	Bonus : double végétalisation du bâti	0			
	Total	20,6	57	36%	C
État projeté	Espaces libres	29	49	59%	B
	Éléments bâtis	6	15	40%	C
	Éclairage extérieur	2,6	5	52%	B
	Faune	1	3	33%	C
	Bonus : présence de ligneux en toiture	0			
	Bonus : double végétalisation du bâti	0			
	Total	38,6	72	54%	B
Bonus/malus	Tendance comparative État initial / État projeté	8,88			
ERC conception	Qualité écologique	8	24	33%	C
	Évitement, réduction et compensation des impacts	22,8	33,6	68%	B
	Total	30,8	57,6	53%	B
TOTAL		98,88	186,6	53%	B

Réhabilitation d'un immeuble 1900 avec requalification des cours



« Le BiodivScore est un **support d'apprentissage** pour nous et nos partenaires afin d'améliorer nos exigences

Un questionnaire **facile** à utiliser

Il aide à se poser les **bonnes questions** et à identifier facilement les améliorations

Il procure une **satisfaction rapide** pour l'équipe projet

L'application systématique du BiodivScore à tous nos projets est souhaitée, **plus en amont** que sur cette expérimentation

Ce n'est pas un label mais un outil qui a vocation à entrer dans nos **cahiers de recommandations techniques** »



Merci

jeanne.fouquoire@paris.fr
biodiversite@paris.fr

